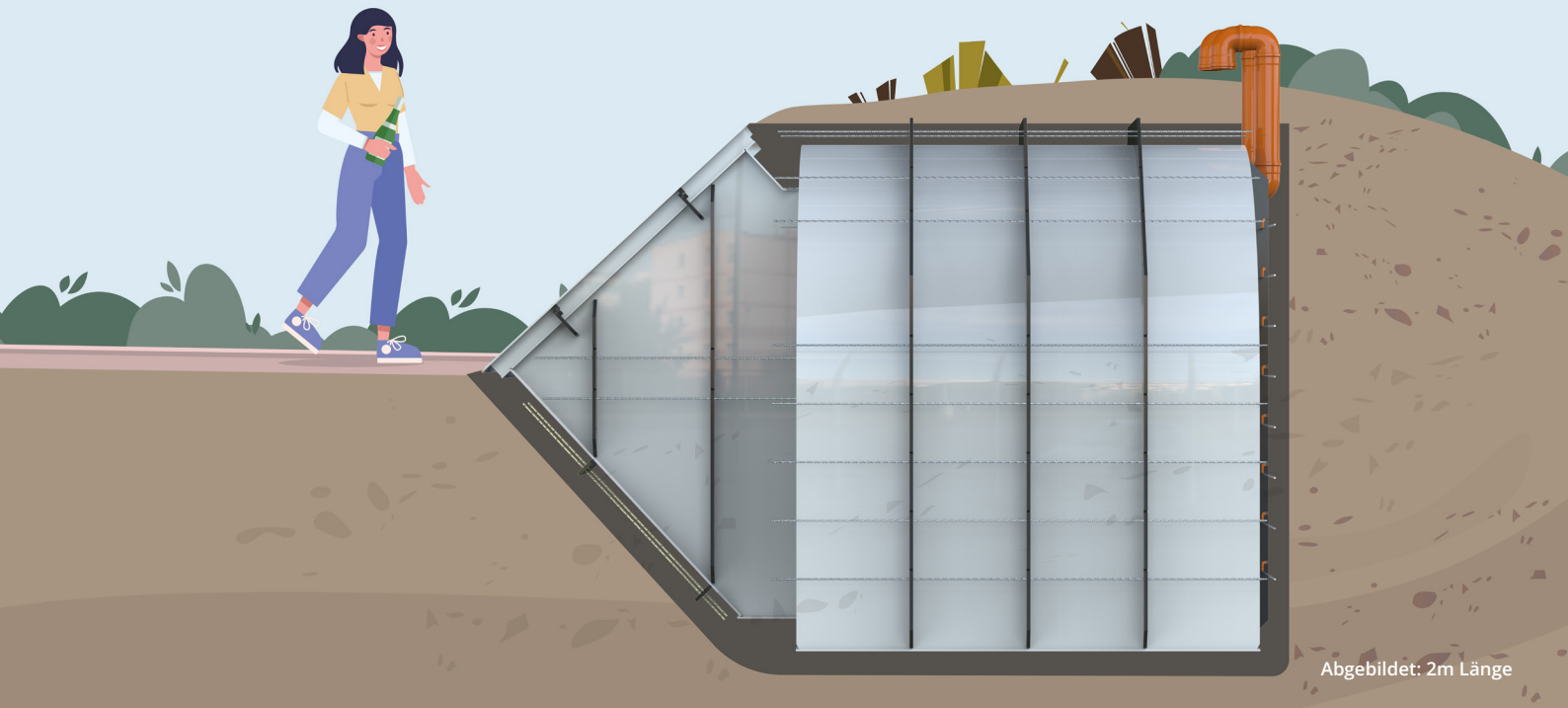


Erdkeller / Schutzraum K1

Vorgefertigt und individuell kombinierbar



Abgebildet: 2m Länge

Perfekt für Lebensmittel und als Lagerraum

Der Erdkeller K1 ist ein moderner und kompakter Kellerraum, der sich auch als Schutzraum erweitern lässt. Er bietet ausreichend Platz zur Aufbewahrung Ihrer Vorräte und Gegenstände und kann Ihnen gleichzeitig Schutz in unsicheren Zeiten bieten. Zudem können Sie zwischen verschiedenen Abmessungen und Installationsarten wählen.

Länge (cm)	Fläche (m ²)	Außenabmessungen (LBH, cm)	Gewicht Selbsttragend / Betonierung (kg)
200	4.4	360*240*232	480/650
300	6.6	460*240*232	560/760
400	8.8	560*240*232	640/870

Wir bieten Ihnen alles aus einer Hand!

Von der Planung bis zur Fertigstellung erhalten Sie bei uns alles aus einer Hand. Mit Mihm Thermobau haben Sie einen erfahrenen Partner an Ihrer Seite, der Sie kompetent begleitet. Welche Module und Eingangstypen am besten zu Ihrem individuellen Bedarf passen, klären wir gemeinsam in einem persönlichen Vor-Ort-Termin. Dort beraten wir Sie ausführlich zu Planung, notwendigen Vorleistungen und dem fachgerechten Einbau.



Jetzt informieren und unverbindlichen
Vor-Ort Beratungstermin vereinbaren.
Einfach online oder telefonisch unter:
036967 / 598-0

 **Mihm**
Thermobau

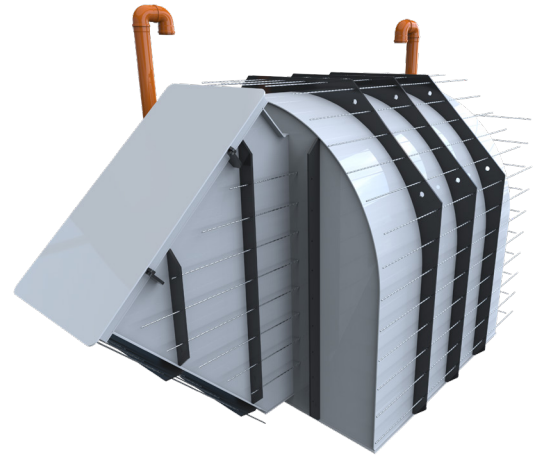
Erdkeller / Schutzraum K1

In verschiedenen Varianten erhältlich

Ihre Vorteile

- ✓ **Wartungsfrei** – für jahrzehntelange Nutzung
- ✓ **Ökologisch sinnvoll** – nachhaltige, bewährte Lagertechnik
- ✓ **Platzsparend** – unsichtbar unter der Erde integriert und nimmt somit keinen Platz in der Umgebung weg. Sie können einen schönen Rasen, Gartenhaus, Nutzgarten oder Blumenbeet darüber pflegen.
- ✓ **Individuelle Gestaltung** – Verschiedene Module und Eingangstypen sind miteinander kombinierbar
- ✓ **Individuelle Innenausstattung möglich**
- ✓ **Auf Wunsch Energieunabhängig**
- ✓ **Schnelle Realisierbarkeit**
- ✓ **Auch erweiterbar als Schutzraum**

Sie werden nicht nur funktionalen und praktischen Stauraum gewinnen, sondern auch Sicherheit für Sie und Ihre Familie.



Zusätzliche Ausstattungsmöglichkeiten

- ✓ **Evakuierungsschacht**: Mit Kunststoffdeckel oder Metalldeckel
- ✓ **Türen**: Metalltür, Holztür oder verschiedene Innentürvariationen möglich
- ✓ **Dekorative Eingangsvarianten für das einbetonieren**
- ✓ **Zusätzliche Türdämmung**
- ✓ **Regale, passend aus Holz**: In 2m, 3m oder 4m Länge
- ✓ **Beleuchtung Decke**: In 2m, 3m oder 4m Länge.
- ✓ **Indirekte Beleuchtung**: Zum Beispiel an der Rückwand

Der Keller kann selbsttragend, ohne Beton oder mit Beton, eingebaut werden. Ein Mindestabstand von 1m zum Gebäude muss eingehalten werden. Beim Einbetonieren wird ein mindestens 20cm dicke Bodenplatte benötigt.



Einfache und schnelle Installation

Die Installation dieses Erdkellers ist überraschend unkompliziert. Dank der kompakten Bauweise und der vorbereiteten Module lässt sich der Erdkeller schnell und sauber in nahezu jedes Grundstück integrieren. Nach dem Aushub wird das fertige Element eingesetzt, fachgerecht ausgerichtet und anschließend verfüllt – ohne lange Bauzeiten, ohne aufwendige Baustellenlogistik.

Adresse:

Mihm Thermobau GmbH
Karl-Winter-Straße 19
36419 Buttlar / Rhön

Kontakt:

Telefon: 036967 / 598-0
Email: info@mihm-thermohaus.de
Internet: www.mihm-thermohaus.de